

Transition de carrière



Il n'y a pas de vent favorable pour celui qui ne sait pas où il veut aller.

— Sénèque



Notre programme de transition de carrière accompagne votre collaborateur dans son évolution professionnelle.

Notre objectif est simple :

- réduire la durée de cette transition professionnelle,
- transformer une situation de perte d'emploi en opportunité d'évolution.

Notre rôle de consultant sera d'aider votre collaborateur à bâtir des solutions adaptées à sa personnalité, à son expérience et à son expertise.

La méthodologie de l'accompagnement en transition de carrière s'articule autour de plusieurs phases en fonction de la situation et de l'avancement du projet de chacun.

→ Phase de bilan

L'objet est de permettre à votre collaborateur de relire son déroulement de carrière pour identifier des points d'appui dans la construction de son projet professionnel.

Un bilan de carrière lui permet d'analyser ses compétences professionnelles et personnelles ainsi que ses aptitudes et motivations.

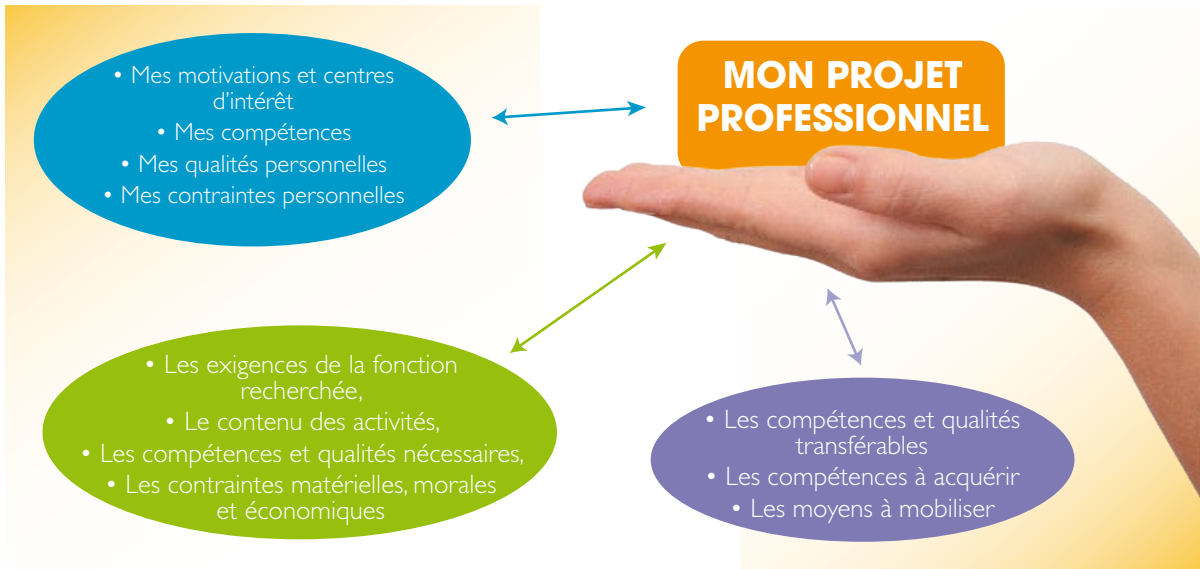


Aptitum

→ Phase de projet

Lors de cette étape, votre collaborateur est invité à formuler un projet professionnel en identifiant des axes de recherche pertinents au regard de l'environnement économique et du marché du travail.

La structuration du projet permettra de lister des fonctions et des secteurs d'activité adéquats, puis d'élaborer un argumentaire pour les situations de recrutement.



→ Phase de recherche

A ce stade, il s'agit de structurer la recherche d'emploi en développant une approche dans plusieurs directions qui auront été identifiées lors de la phase de projet.

Des ateliers sont réservés à la révision du curriculum vitae, à la simulation d'entretiens de recrutement et à la mise en œuvre d'une approche réseau.

→ Phase d'intégration

Changer d'emploi nécessite le plus souvent d'acquérir un regard neuf sur les situations pour s'intégrer à un réseau relationnel différent.

Notre objectif est de permettre à votre collaborateur de réussir pleinement sa prise de poste, en l'accompagnant sur l'analyse des enjeux de cette phase d'intégration dans son nouvel environnement.

→ **APTITUM, DÉVELOPPEUR DE TALENTS**

Aptitum accompagne les cadres et les entreprises dans le développement des talents des personnes et des équipes.

Notre conviction, forgée pendant des années,

est simple : la différenciation d'une entreprise face à ses concurrents passe d'abord par le talent des hommes, des femmes et des équipes.

Votre contact : Etienne LOUTREL

Email : e.loutrel@aptitum.com

Mobile : 06 60 56 80 91